

(139) 赤李褐枯叶蛾 *Gastropacha quercifolia lucens* Mell, 1939 (图 157, 图版 V: 139)

Gastropacha quercifolia lucens Mell, 1939, Dt. Ent. Z. Iris 52: 137.

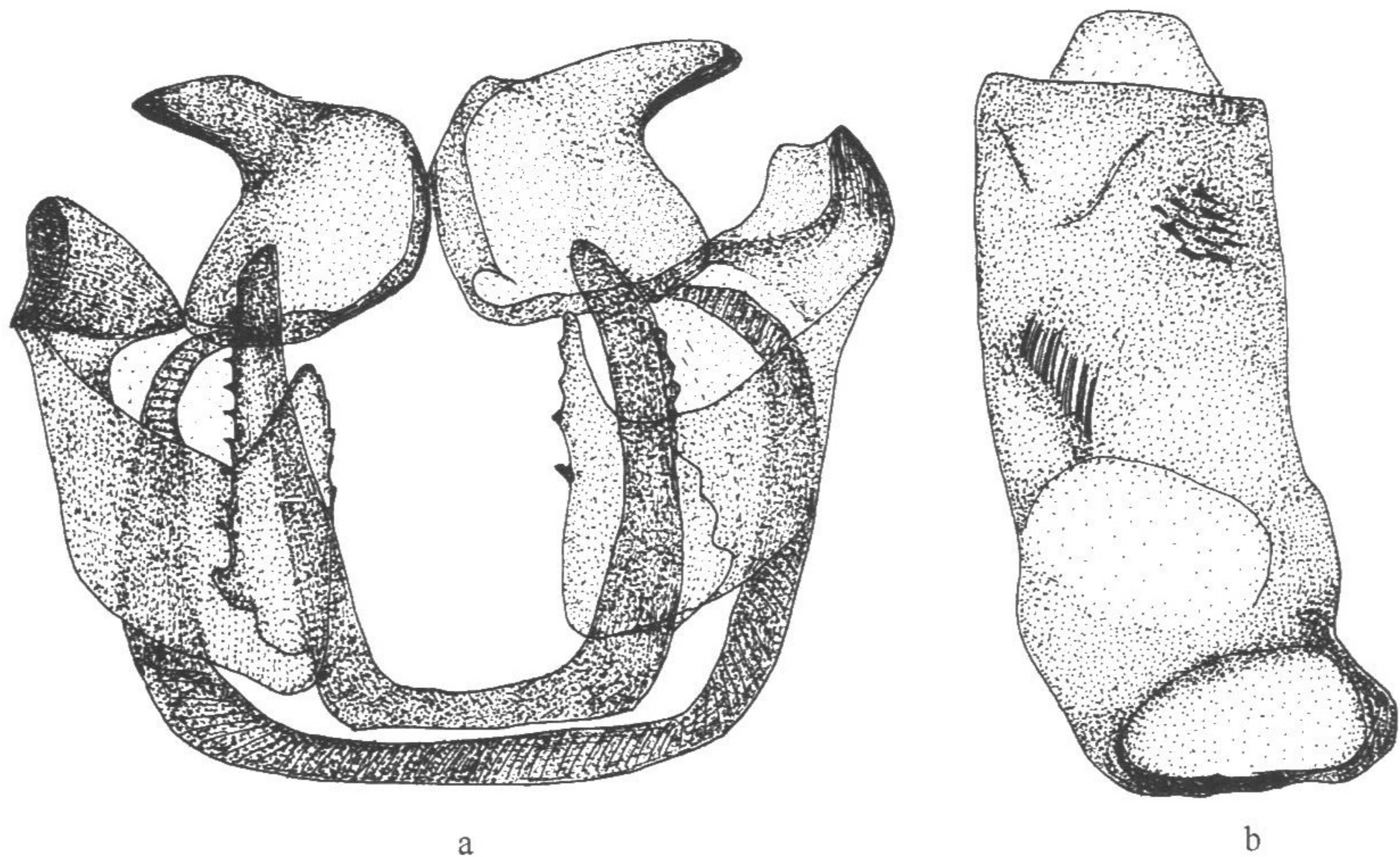


图 157 赤李褐枯叶蛾 *Gastropacha quercifolia lucens* Mell

a. 雄性外生殖器; b. 阳茎

体翅赤褐色。触角双栉状，灰黑色。下唇须前伸，蓝黑色。前翅相对狭长，外缘的锯齿状缺刻较大；中部的 3 条波状横线多不明显或不完整；中室端黑褐色斑点不太明显；后缘较短。后翅斑纹不明显。前、后翅背面各有一条蓝褐色横纹。静止时后翅肩角和前缘部分突出，形似枯叶状。

雄性外生殖器 背兜侧突较细长，末端尖；抱器瓣背突宽短；抱器瓣腹突锥状，端部边缘锯齿状；阳茎端基环侧突外缘锯齿状；阳茎管状，较短，阳茎端膜内有 2 组粗针状突。

观察标本 浙江泗安 1 ♂, 1976. V; 余杭长乐桥 1 ♂, 1973. V。安徽黄山植物园 2 ♂♂, 1978. VIII. 14。湖北神农架宋洛 900m, 2 ♂♂, 1981. VIII. 28; 兴山龙门河 1280m, 1 ♂, 1993. VI. 16; 秭归九岭头 150m, 3 ♂♂, 1993. VI. 12—13。湖南长沙 1 ♂1♀, 1977. VIII; 凤凰 2 ♂♂, 1988. IX. 16; 慈利 3 ♂♂, 1988. VIII. 28; 衡山 3 ♂♂, 1974. VI. 1。福建福州 1 ♂, 1962. IV. 25; 武夷山三港 1 ♂, 1960. V. 17, 1♀, 1979. VIII. 17; 晋江 1 ♂, 无日期; 西芹 1 ♂, 1977. VII. 16; 南靖天奎 2 ♂♂, 1973. VII. 23—24。广东广州石牌 2 ♂♂2♀♀, 1958. V. 17; 鼎湖山 1 ♂, 1965. IV. 10。江西陵水 1♀, 1975. VII. 3; 万年 1 ♂, 1979. IX; 南昌 1 ♂, 1975. IX. 1; 九连山 4 ♂♂,

1975. VI.8—VII.30, 1977. V.21; 大余 1♀, 1975. VII.18; 奉新 1♀, 1980. VIII。广西
 南宁 110m, 2♀♀, 1984. VIII.8; 上思 1♀, 1980. VIII.11; 桂林 1♂, 1981. VIII.19; 桂
 林雁山 1♂, 1955. VII; 龙胜 3♂♂, 1980. VI.10—13; 凭祥 2♂♂, 1976. VI.10; 防
 城板八乡 550m, 1♀1♂, 2000. VI.4; 那坡北斗 550m, 2♂♂1♀, 2000. VI.22; 金秀
 罗香 200m, 1♂, 1999. V.15; 龙州三联 350m, 2♂♂, 2000. VI.13。四川马尔康
 2600m, 1♂, 1983. VIII.20; 峨眉山 1♂, 1979. V.24; 九寨沟 2300m, 1♂, 1983.
 IX. 2; 金阳红罗 1600m, 1♂, 1981. VIII.10。贵州雷公山 900m, 1♀, 1988. VI.28。
 云南安宁 2000m, 1♀, 1980. V.18; 富宁剥隘 250m, 1♂, 1998. IV.17。西藏吉隆
 3000m, 1♀, 1979. VIII.17; 八宿白马区 1♂, 1984. VI.24。陕西镇巴 2♂♂, 1990.
 VIII.23; 秦岭 1♂, 1989. VII.27; 太白黄柏源 1350m, 3♂♂, 1980. VII.14。甘肃文县
 铁楼 1450m, 1♂, 2000. VII. 24。

分布 浙江、安徽（黄山）、福建、江西、湖北（神农架）、湖南、广东、广西、四
 川、贵州、云南（西部除外）、西藏（江孜除外）、陕西、甘肃。

(140) 棕李褐枯叶蛾 *Gastropacha quercifolia mekongensis* Lajonquiere, 1976 (图
 158, 图版 V: 140)

Gastropacha quercifolia mekongensis Lajonquiere, 1976, *Ann. Soc. ent. Fr.* (N. S.) 12 (1): 156.

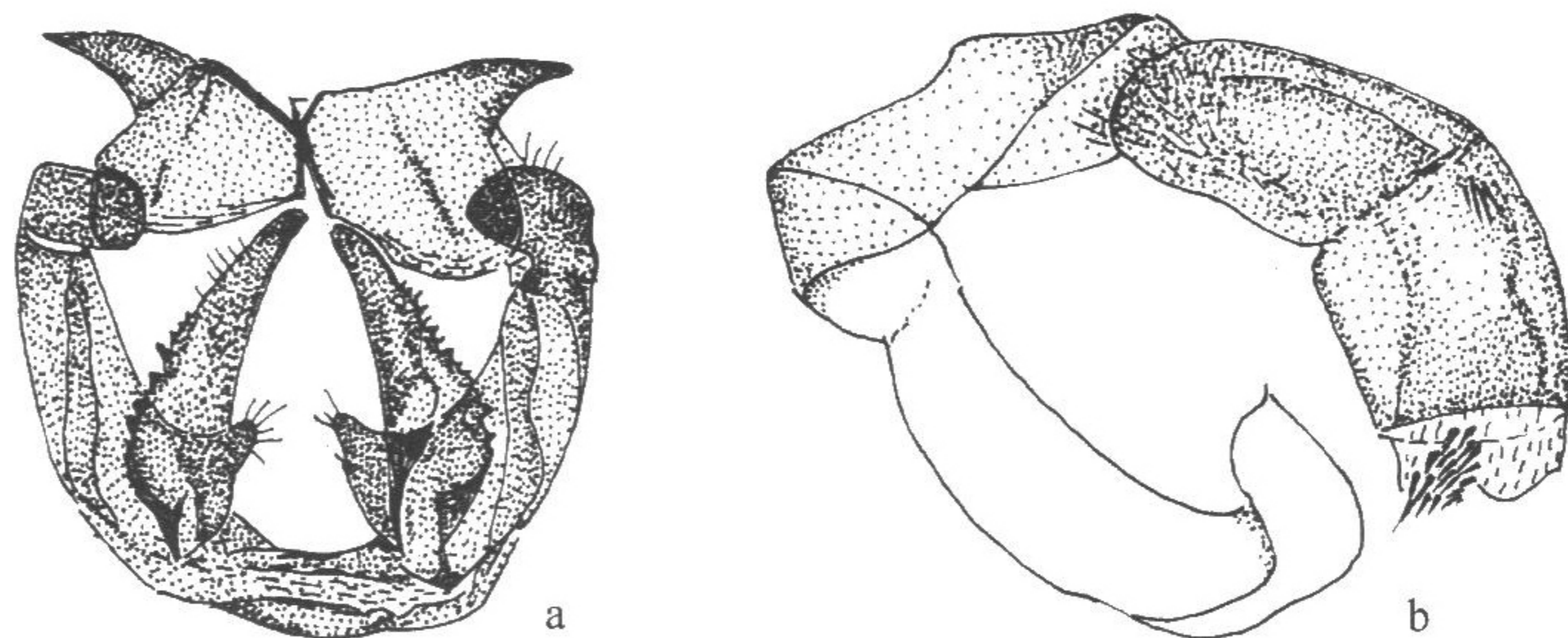


图 158 棕李褐枯叶蛾 *Gastropacha quercifolia mekongensis* Lajonquiere
 a. 雄性外生殖器; b. 阳茎

本亚种与赤李褐枯叶蛾 *Gastropacha quercifolia lucens* Mell 很相似, 外形上很难区
 分, 但雄性外生殖器抱器腹端部不呈角状向后方突出。

观察标本 云南维西犁地坪 3200m, 1♂, 1984. VIII.13。

分布 云南（德钦、维西、迪庆）。